

## ARMADIO CONTENITORE DISPOSITIVI DI PROTEZIONE INDIVIDUALE

### 80x40x180 PT COL1 FIL1 PIANI DPI



Immagine indicativa

**DIMENSIONI cm 80 X 40 X 180 H**

Peso: kg 39

Volume: mc. 0,58

#### **Vani 1 – dotazione interna cad. vano:**

N°4 ripiani interni rettangolari regolabili su asole in 8 posizioni differenti

Adesivo di identificazione su anta

Porta cartellino in materiale plastico applicato all'anta

#### **Sistemi di chiusura standard disponibili:**

- maniglia in metallo lucchettabile a frizione con sistema anti effrazione
- serratura a cilindro con doppia chiave in dotazione.

**Colore di serie corpo: Rosso RAL 3000**

**Colore di serie ante: Rosso RAL 3000**

Armadio tutto piani monoblocco (elettro-puntato non assemblato) per contenimento dispositivi di protezione individuale. Produzione 100% italiana. Struttura portante realizzata in lamiera d'acciaio profilata prima scelta spessore 6/10.

**Ante speciali rinforzate** e dotate di feritoie di aerazione nella parte superiore ed inferiore.

**Cerniere interne speciali antiscasso con perno di rotazione interno invisibile ad anta chiusa.**

Bordo frontale perimetrale arrotondato anti urto raggio mm 6

Nervature longitudinali su fianchi e porte.

Asole sul tetto per consentire un'ottima circolazione dell'aria.

Trattamento delle superfici: a mezzo fosfato di ferro pesante come preparazione alla verniciatura che avviene per elettrodeposizione anodica con spessore garantito in ogni parte del mobile. Reticolazione a forno a 180°.

Vernici: acriliche con elevata resistenza alla corrosione secondo le norme A.S.T.M.B. 117.64 e succ.var.

## CARATTERISTICHE PRODUTTIVE



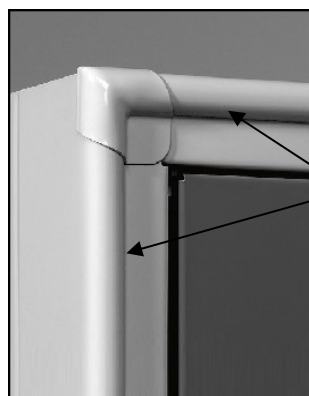
Cerniere interne  
anti scasso  
non visibili  
dall'esterno



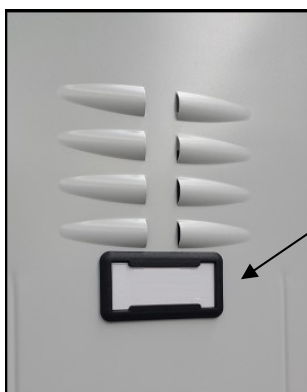
Canottatura  
di rinforzo interna



Cardine e perno  
di rotazione  
Interno



Bordo arrotondato  
anti urto / anti  
trauma raggio 6 mm



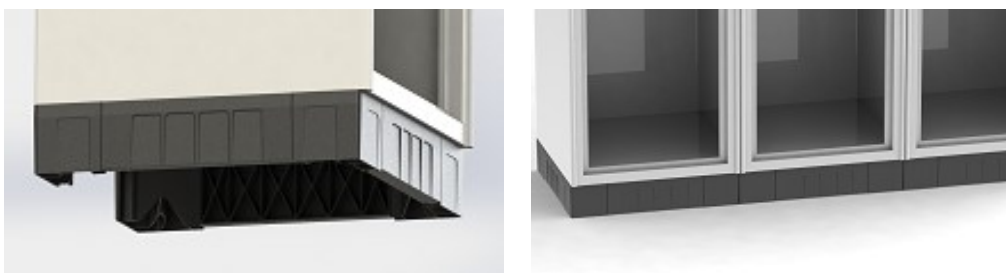
materiale plastico  
applicato all'anta



Adesivo di  
Identificazione

## ACCESSORI / PERSONALIZZAZIONI:

- Tetto inclinato
- Zoccolo di base in polipropilene PP anti corrosione / anti statico / antinfortunistico



- Differenti varietà di serrature (maniglia anti-effrazione / serratura a combinazione meccanica / serratura a codice elettronico / serratura con moneta a cauzione)
- Colorazione ante come da tabella sotto riportata





ARREDAMENTO PER UFFICIO  
ARREDAMENTO DESIGN  
LAVORAZIONI METALLICHE  
FONOASSORBENZA

**Pelizza s.r.l.** - Via del Legno, 5 - Zona Ind. D3 - 15121 Alessandria - tel. +39 0131 341476 - fax +39 0131 341049  
Capitale Sociale 51.700 euro - C.F. e P.Iva 00163270069 - R.E.A. Al 18056 - Registro Imprese 8188 Trib. Al  
[www.pelizza.it](http://www.pelizza.it) - [info@pelizza.it](mailto:info@pelizza.it)

## CERTIFICAZIONI:

UNI 12720:2009	resistenza ai liquidi freddi
UNI 12721:2009	resistenza al calore umido
UNI 12722:2009	resistenza al calore secco
UNI 13722:2004	riflessione speculare della superficie
UNI 15187:2007	resistenza alla luce
UNI 1520:2007	prova di imbutitura
UNI 2409:2007	quadrettatura
UNI 8901:1986	determinazione della resistenza all'urto
UNI 9115:1987	comportamento delle superfici all'usura per abrasione
UNI 9227:2006	resistenza alla corrosione
UNI 9300:1988 E FA 276:1989	tendenza a ritenere lo sporco
UNI 9428:1989	determinazione della resistenza alla graffiatura
UNI 9429:1989	resistenza agli sbalzi di temperatura
UNI 10782: 1999	durezza matita